

01 Soulad městského a přírodního prostředí

pestré přírodní podmínky i.01.1.03 / c.01.1.08

- hranice Chráněné krajinné oblasti (CHKO) Český kras
- maloplošná zvláště chráněná území
- přírodní parky
- významné krajinné prvky registrované
- Natura 2000
- říční niva
- vodní plochy a toky

rozsáhlá lesnatá území i.01.1.01 / i.01.1.03 / i.01.2.01

- významné krajinné prvky ze zákona – lesy

kvalitní a rozmanité parky i.01.3.01

- metropolitní park
- čtvrťový park

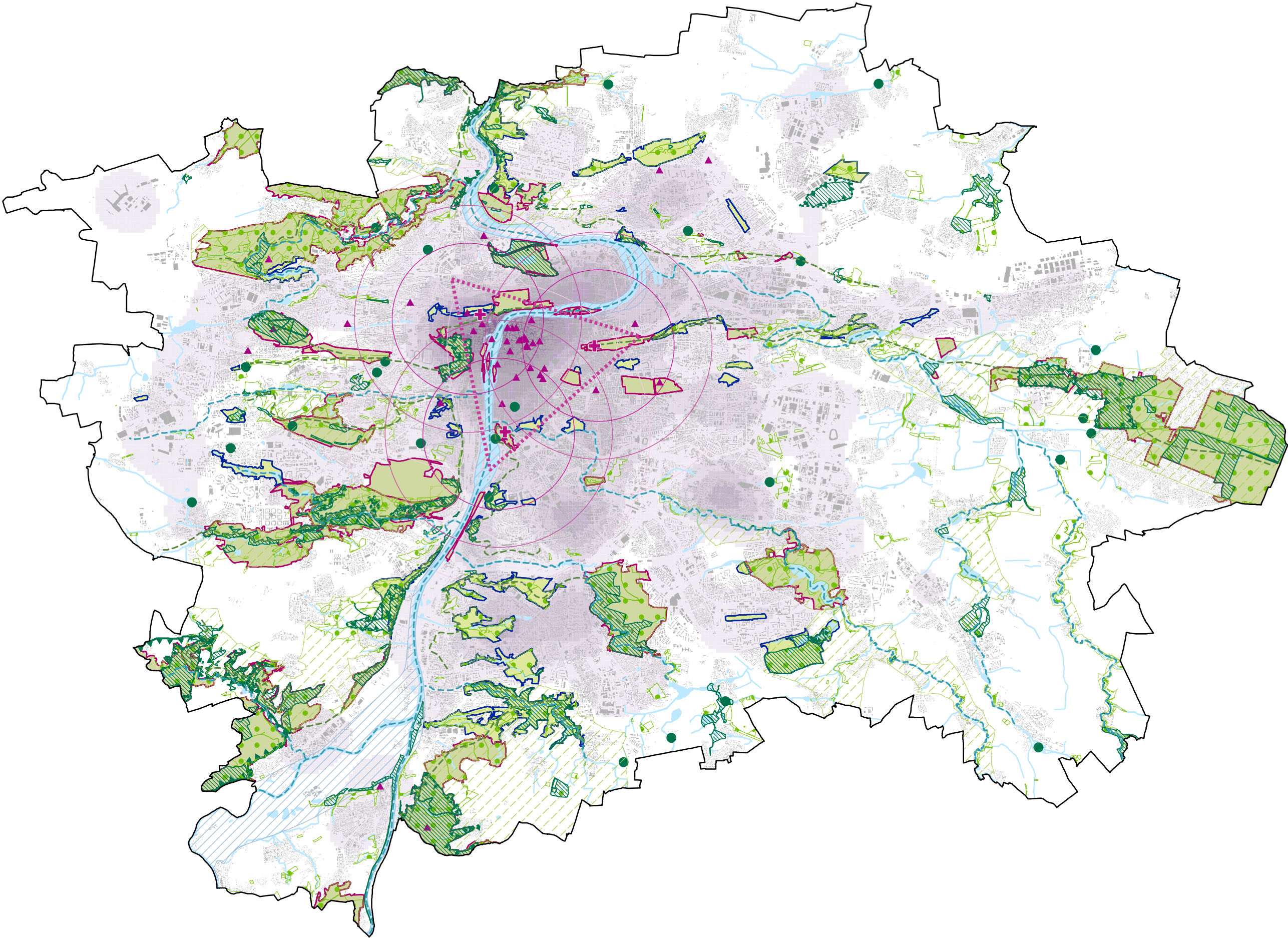
synergie kompozice historické městské krajiny
a přírodního rámce c.01.3.08

- trojúhelník historických hodnot
- Pražský hrad, Vyšehrad, Vítkov
- práh viditelnosti 2 km
- práh viditelnosti 3 km
- práh viditelnosti 4 km
- osa hřebene
- osa údolí

04 Vyvážený rozvoj kulturních a urbánních hodnot

vysoká koncentrace kulturního a architektonického
dědictví i.04.1.01

- nemovitě národní kulturní památky
- koncentrace architektonických a stavebních dominant
- nízká vysoká



Územně analytické podklady
hl. m. Prahy pro kraj

Pořizovatel
Odbor územního rozvoje Magistrátu hl. m. Prahy
Jungmannova 29/35, 110 00 Praha 1
Ing. Martin Čemus (ředitel odboru)

Zpracovatel
Institut plánování a rozvoje hlavního města Prahy
Vyšehradská 57/2077, 128 00 Praha 2
Mgr. Ondřej Boháč (ředitel)

Polohopisný podklad:
Budovy digitálně technické mapy
© IPR Praha 2019

Poznámka

Výkres K.1 Hodnoty území obsahuje vybrané jevy a prvky, které představují přírodní, kulturní a civilizační hodnoty celoměstského významu rozpoznané v území. Číselný kód u položek legendy (i.00.0.00 / c.00.0.00) je číslem indikátoru udržitelného rozvoje, celkový seznam všech indikátorů je v Příloze 1100.P.02 Databáze cílů udržitelného rozvoje území kapitoly 1100 Rozbor udržitelného rozvoje textové části ÚAP kraje. Popis hodnot je v podkapitole 1100.5.3 Hodnoty.